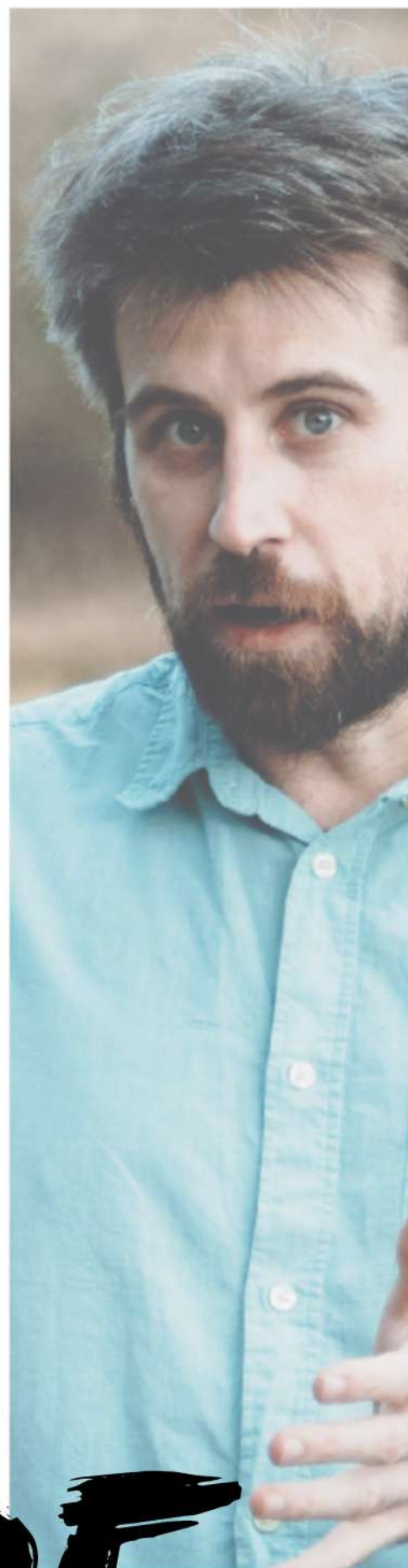


Spectacle
tout
public



MOLIERE LA VOCATION

Le premier épisode de la trilogie Molière



cie les incomestibles



SEINE-MARITIME
LE DÉPARTEMENT

FONDS
REGNIER
POUR
LA
création



Brouhaha au centre du village. Quatre personnages étranges ont investi la place du marché ou le jardin public. Ils déballent des costumes, assemblent des planches de bois, du tissu, de la bâche. Une scène apparaît.

Il y aura donc une représentation, un spectacle. "Une sorte de spectacle, un spectacle en chantier." précise d'emblée la troupe aux spectateurs.

Il s'agit ici de montrer les coulisses d'une représentation en train de se faire.

Ils vont nous raconter la vie de Molière de ses débuts difficiles jusqu'à ses premiers succès. Dès sa naissance, le jeune Jean-Baptiste Poquelin semble avoir un destin tout tracé : il sera tapissier du roi comme son père et son grand-père avant lui. Pourtant le jeune homme brûle d'une passion dévorante : le théâtre. Il ne rêve que des planches et de devenir un grand tragédien.

L'objectif : raconter l'histoire de Molière et en même temps celle d'une troupe qui crée un spectacle sur Molière, en jouant sur les parallèles entre les deux époques.

Ce premier épisode de la Trilogie Molière est joué en plein air, sur tréteaux, au coeur des villes et des villages, comme le faisait Molière et sa troupe pendant leurs treize années en province.



Molière, c'est l'icône française par excellence. Tout le monde le connaît, sans l'avoir forcément lu. Il est une institution. Mais ce qui frappe dans le personnage de Molière tel que nous le présente Mikhaïl Boulgakov dans son roman, c'est à quel point il nous ressemble. Au delà de l'image du "grand Molière", c'est surtout un artiste qui rencontre les mêmes obstacles que ceux que nous vivons au quotidien. Ses joies et ses déceptions, nous les connaissons, nous les avons vécues. Boulgakov n'érige pas une statue à la gloire de l'artiste, il nous brosse le portrait sensible et nuancé d'un homme, avec ses failles, ses emportements, ses espoirs. En racontant la vie de Molière, nous cherchons le commun, l'expérience partagée, les interrogations que chacun.e.s (artiste ou non) peut se poser un jour dans sa vie.

Les répliques se font donc écho d'une époque à l'autre, le 17ème et le 21ème siècle se répondent et c'est en miroir que les acteurs passent de leur quotidien à celui de la troupe de Molière.

Chercher l'universalité quand quatre siècles nous séparent, interroger le théâtre populaire, s'inspirer des formes traditionnelles en les confrontant à notre modernité : tels sont les objectifs de ce spectacle.

Augustin Roy, metteur en scène.





Compagnie Les Incomestibles

Depuis sa naissance en 2014, la cie Les Incomestibles ne rêve que d'une chose: produire des spectacles populaires et exigeants, qui "résistent sous la dent" et qui poussent les spectateurs à prendre position. Augustin Roy et Manon Rivier, ses fondateurs, voulant créer un théâtre qui s'adresse à un large public, y compris à ceux qui ne vont pas spontanément au théâtre, interviennent notamment en collèges, en écoles, et en IME.

Augustin Roy / metteur en scène,



Après avoir raté sa vocation première d'archéologue de l'espace, Augustin se forme au conservatoire du 9ème arrondissement à Paris et au GEIQ du théâtre des 2 Rives. Il joue ensuite dans de nombreuses pièces avant de se lancer dans la mise en scène. D'abord en assistantat sur *Le Labo Corneille*, dirigé par Phillippe Chameau, puis sur *Sans Haine et sans crainte*, mené par Rémi Dessenoix. Enfin, il monte une adaptation de *L'Île au Trésor* de Stevensen pour le deuxième spectacle de la compagnie Les Incomestibles.

Manon Rivier / Comédienne



A 13 ans, Manon rêve d'être journaliste, artiste peintre dans un atelier à Brooklyn, sorcière. Finalement, elle entre au conservatoire de Rouen en cycle professionnel où elle obtient son DET, puis au GEIQ du théâtre des 2 Rives. Elle joue ensuite pour le Théâtre des Crescite, la cie Akté, la cie Morphée et crée la cie Les Incomestibles avec Augustin Roy.

Vladimir Delaye / Comédien



Archéologue, clown...finalement la vocation de Vladimir sera comédien. Il se forme au conservatoire de Rouen, en cycle professionnel où il obtient son DET. Il crée ensuite l'association Compartiment 7 avec quelques comparses puis joue pour le Théâtre des Crescite ainsi que pour Bruno Bayeux.

Angèle Soposki / Comédienne



Petite, Angèle aurait voulu être cosmonaute, marcher sur les pas d'Armstrong. Mais c'est plutôt ceux d'Arletti qu'elle suivra. Angèle s'est d'abord formée à l'anglais et à la diffusion de spectacles vivants, puis en tant que comédienne, elle a rejoint les compagnies Naxos, Mumbo Jumbo, Caspeutpas, La dissidente, Les chuchoteurs, la Vadrouille immobile...

Spectacle familial, tous public.
Durée: 1H
Jauge: à partir de 100 spectateurs.

-

TECHNIQUE

Un espace extérieur protégé des nuisances sonores comprenant un terrain plat de 6mx6m minimum pour les tréteaux.

OU

Un espace intérieur vide (salle des fêtes, salle commune...) hauteur sous plafond: 4m minimum.

Chaises ou bancs pour les spectateurs.

-

COUT DE CÉSSION

1850 euros pour une représentation.

2500 euros pour 2 représentations dans la même journée et au même endroit.

*Les tarifs exprimés sont exprimés en euros et nets de taxes**

-

DÉFRAIEMENTS

Soit : défraiement journalier pour 4 personnes en tournée selon les tarifs CCNEAC

Soit : prise en charge directe totale ou partielle.

FRAIS DE DÉPLACEMENT

Au delà de 30km au départ de Rouen

Soit : forfait pour 2 véhicules à 0.45 cts/km + péage(s)

Soit : facturation aux frais réels (carburant + péage(s)) sur présentation des justificatifs.

-

CONTACT

Chargé de diffusion
Ludovic Lebouteiller
06.98.67.78.50

Metteur en scène
Augustin Roy
06.60.39.09.68

lesincomestibles@hotmail.com